



# Afra Profil

 [www.afraprofil.com.tr](http://www.afraprofil.com.tr)

since  
**1997**  
'den beri

since  
**1997**  
'den beri



**Afra Profil**

YAPI ELEMANLARI SAN. ve TİC. LTD. ŞTİ.

[www.afraprofil.com.tr](http://www.afraprofil.com.tr)





**Afra Profil**

YAPI ELEMANLARI SAN. ve TİC. LTD. ŞTİ.

## *1997'den günümüze*

Afra Profil 1997 yılında Kayseri'de kurulmuştur. Kurulduğu bu tarihte PVC ve İnşaat Sektöründe ihtiyaç duyulan profillerin imalatını yapan ilk ve öncü firmalardandır. Türkiye'deki ve Dünya'daki tüm PVC üreticilerinin olmazsa olmazı olan PVC Destek Profillerinin istenilen her form ve ölçüde üretimini yapmakla birlikte, Alçıpan sektörünün ihtiyaç duyduğu bölme duvar ve Asma Tavan Profillerinin imalatını da yapmaktadır.

Afra Profil üretimini yapmış olduğu bu profilleri yurt içerisindeki 81 ilde yaklaşık 900 firmaya satışını gerçekleştirmekle birlikte Kayseri'de kendi satış mağazasını açmanın yanı sıra Antalya'da Akdeniz Bölge Müdürlüğünü kurarak hizmet ağını geliştirmiştir. Gelişen Dünya pazarında yer almak ülke ekonomisine katkıda bulunmak ve kendi markasını Dünya pazarına sunmak için 2010 yılından buyana yurt dışında yaklaşık 27 ülkeye ürünlerini ihraç etmektedir.

Afra Profil gelişen teknolojiye ayak uydurarak İnşaat ve Farklı sektörlerde ihtiyaç duyulan özel proje ürünlerinde üretmek zamanın gerisinde kalmamak için sürekli kendisini yenilemiş, üretim kapasitesi ve hizmet ağını geliştirmiştir.

Afra Profil olarak sair yıllar içerisinde üretimini yapmış olduğu ürünlerin yanı sıra Alçı Levha, Toz Alçı Grubu ve Aksesuar Malzemelerinin münhasır distribütörlüklerini yaparak malzeme çeşitliliğini arttırıp gerek yurt içinde gerekse yurt dışındaki iş ortaklarının ihtiyaçlarını tek adresten ve eksiksiz çözerek Türkiye'de aranan ve tercih edilen firma, marka haline gelmiştir.

Kurulduğu günden bu zamana kadar geçen çeyrek asırlık süreye rağmen, ilk günkü heyecanıla gerek üretim gerekse vermiş olduğu hizmetleri artırarak ticari faaliyetlerine devam etmektedir.

since  
**1997**  
'den beri



**Afra Profil**

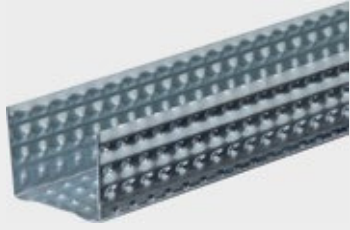
YAPI ELEMANLARI SAN. ve TİC. LTD. ŞTİ.



[www.afraprofil.com.tr](http://www.afraprofil.com.tr)

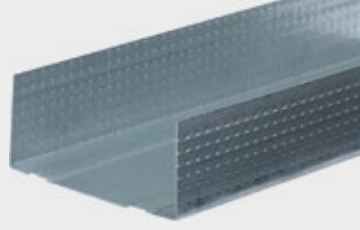
# İÇİNDEKİLER

06



AFRA  
**TAVAN**  
ALÇIPAN PROFİLLERİ

22



AFRA  
**DUVAR**  
ALÇIPAN PROFİLLERİ

34



AFRA  
**KABA SIVA-DELİKLİ ALÇI**  
**KÖŞE**  
PROFİLLERİ

38



AFRA  
**AKSESUARLAR**

# AFRA DUVAR C 50 ALÇIPAN PROFİLİ

## ÜRÜN BİLGİSİ

### AFRA DUVAR C 50 PROFİLLERİ,

İç mekân bölme duvar uygulamalarında ve giydirme duvar uygulamalarında, metal taşıyıcı iskeleti 50 mm yaparak kullanılır.

Duvar U profillerinin içine geçirilerek uygulanır. Bölme duvar oluşturulurken, duvar U profillerinin içine geçirilen profillerin her iki yüzünde, giydirme duvar oluşturulurken ise profilin tek yüzünde alçı levha vidalanarak uygulanır.

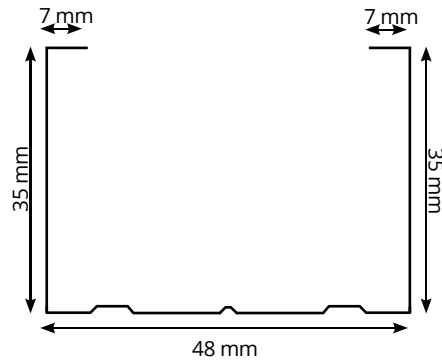
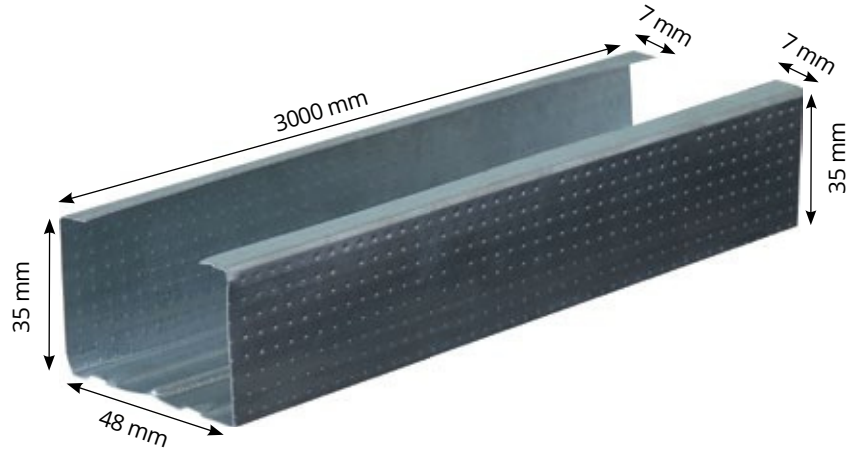
Bölme Duvar ve Duvar Giydirme Sistemlerinde dikey olarak uygulanan, askı sisteminden bağımsız, Alçıpan vidalanan taşıyıcı profillerdir.

### Depolama

- Profiller bağ olarak paketlenir.
- Profillerin ıslanmaması gerekir.
- Ambalajlar düz, kuru, temiz bir alanda stoklanmalıdır.

## AFRA DUVAR C 50 PROFİLİ

Sağlam ve ekonomik Duvar C 50 Profili

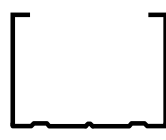


### Daha Kolay Montaj



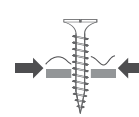
Yüzeyindeki noktalar sayesinde birbirlerine tutunma-geçme kapasiteleri artırılmıştır. Bu sayede montaj kolaylığı sağlamaktadır.

### Daha Fazla Dayanım



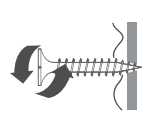
Standart profillere göre daha yüksek mukavemete sahip olup, sehime karşı daha dirençlidir. Yük taşıma gücü, standart profillere göre daha yüksektir.

### Daha İyi Vida Tutma



Özel üretim teknolojisi sayesinde vidanın profil yüzeyinden kaymasını engeller, daha kolay vidalanmasını sağlar.

### Daha Kolay Vidalama



Noktalı yapısı sacın yüzey burkulma mukavemetini artırdığından, vidanın çıkması için gereken kuvvet oranı artar. Bu sayede daha yüksek tutunma sağlar.

since  
**1997**  
'den beri



**Afra Profil**

YAPI ELEMANLARI SAN. ve TİC. LTD. ŞTİ.

[www.afraprofil.com.tr](http://www.afraprofil.com.tr)

# AFRA DUVAR C 50 PROFİLİ

Sağlam ve ekonomik Duvar C 50 Profili

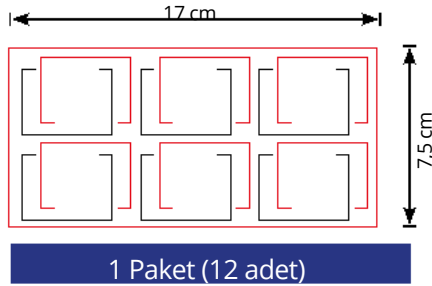
## KULLANIM ŞEKLİ

- AFRA DUVAR C 50 PROFİLİ
- AFRA DUVAR U 50 PROFİLİ
- ALÇIPAN LEVHA

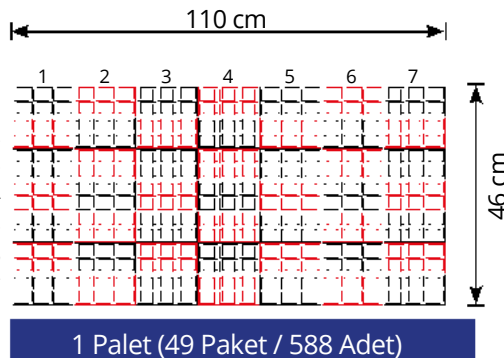


## ÜRÜN TEKNİK BİLGİLERİ

Ürün Adı	Duvar C 50
Ürün Kodu	DC50.132
Ürün Kalınlığı (mm)	0,35 mm - 0,40 mm - 0,45 mm - 0,50 mm - 0,60 mm
Ürün Ölçüleri (mm)	7 mm x 35 mm x 48 mm x 35 mm x 7 mm
Ürün Uzunluk Ölçüleri	3.000 mm
(mm) Paket İçi Miktar	12 Adet
Palet İçi Miktar	49 Paket / 588 Adet
Referans Standardı	TS-EN 14195
Zing Kaplama	Z 70 - 100



PAKET ŞEKLİ



PALET ŞEKLİ

# AFRA DUVAR C 50 ALÇIPAN PROFİLİ

## KULLANIM ALANLARI

### AFRA DUVAR C 50 PROFİLLERİ

uygulama alanları;

- Alçıpan bölme duvar uygulamalarında
- Hastanelerde
- Havaalanlarında
- Prefabrik yapı sistemlerinde
- Mağaza ve vitrin dekorasyonlarında
- Sinema salonlarında
- Ofislerin iç mekan düzenlemelerinde
- Duvar giydirme uygulamalarında
- Bina girişlerinde
- Alçıpan bölme duvar uygulama alanlarının tamamında, kullanılır...

since  
**1997**  
'den beri



**Afra Profil**

YAPI ELEMANLARI SAN. ve TİC. LTD. ŞTİ.

[www.afraprofil.com.tr](http://www.afraprofil.com.tr)

since  
**1997**  
'den beri



# Afra Profil

YAPI ELEMANLARI SAN. ve TİC. LTD. ŞTİ.

## Fabrika

📍 Mimarsinan OSB. 19. Cd. No: 50 Melikgazi/KAYSERİ  
☎ + 90 352 294 35 35 + 90 352 294 35 36

## Fabrika Satış Mağazası

📍 Eski San. Böl. 6006. Cd. No: 55 Kocasinan/KAYSERİ  
☎ + 90 352 320 35 35 + 90 352 320 35 33

## Akdeniz Bölge Müdürlüğü

📍 Etiler Mah. Emrah Cd. No: 20/A  
☎ Muratpaşa/ANTALYA + 90 242 322 00 18 + 90 242  
322 02 47



[www.afraprofil.com.tr](http://www.afraprofil.com.tr)