



# Afra Profil

 [www.afraprofil.com.tr](http://www.afraprofil.com.tr)

since  
**1997**  
'den beri

since  
**1997**  
'den beri



**Afra Profil**

YAPI ELEMANLARI SAN. ve TİC. LTD. ŞTİ.

[www.afraprofil.com.tr](http://www.afraprofil.com.tr)





**Afra Profil**

YAPI ELEMANLARI SAN. ve TİC. LTD. ŞTİ.

## *1997'den günümüze*

Afra Profil 1997 yılında Kayseri'de kurulmuştur. Kurulduğu bu tarihte PVC ve İnşaat Sektöründe ihtiyaç duyulan profillerin imalatını yapan ilk ve öncü firmalardandır. Türkiye'deki ve Dünya'daki tüm PVC üreticilerinin olmazsa olmazı olan PVC Destek Profillerinin istenilen her form ve ölçüde üretimini yapmakla birlikte, Alçıpan sektörünün ihtiyaç duyduğu bölme duvar ve Asma Tavan Profillerinin imalatını da yapmaktadır.

Afra Profil üretimini yapmış olduğu bu profilleri yurt içerisindeki 81 ilde yaklaşık 900 firmaya satışını gerçekleştirmekle birlikte Kayseri'de kendi satış mağazasını açmanın yanı sıra Antalya'da Akdeniz Bölge Müdürlüğünü kurarak hizmet ağını geliştirmiştir. Gelişen Dünya pazarında yer almak ülke ekonomisine katkıda bulunmak ve kendi markasını Dünya pazarına sunmak için 2010 yılından buyana yurt dışında yaklaşık 27 ülkeye ürünlerini ihraç etmektedir.

Afra Profil gelişen teknolojiye ayak uydurarak İnşaat ve Farklı sektörlerde ihtiyaç duyulan özel proje ürünlerindeki üretimi zamanın gerisinde kalmamak için sürekli kendisini yenilemiş, üretim kapasitesi ve hizmet ağını geliştirmiştir.

Afra Profil olarak sair yıllar içerisinde üretimini yapmış olduğu ürünlerin yanı sıra Alçı Levha, Toz Alçı Grubu ve Aksesuar Malzemelerinin münhasır distribütörlüklerini yaparak malzeme çeşitliliğini arttırıp gerek yurt içinde gerekse yurt dışındaki iş ortaklarının ihtiyaçlarını tek adresten ve eksiksiz çözerek Türkiye'de aranan ve tercih edilen firma, marka haline gelmiştir.

Kurulduğu günden bu zamana kadar geçen çeyrek asırlık süreye rağmen, ilk günkü heyecanıla gerek üretim gerekse vermiş olduğu hizmetleri artırarak ticari faaliyetlerine devam etmektedir.

since  
**1997**  
'den beri



**Afra Profil**

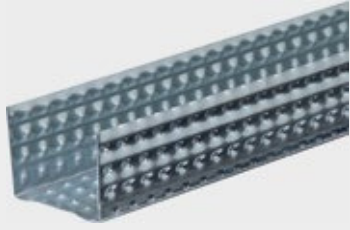
YAPI ELEMANLARI SAN. ve TİC. LTD. ŞTİ.



[www.afraprofil.com.tr](http://www.afraprofil.com.tr)

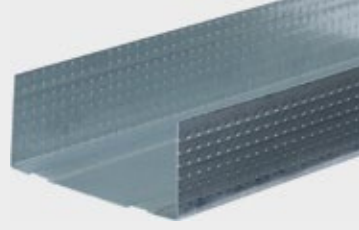
# İÇİNDEKİLER

06



AFRA  
**TAVAN**  
ALÇIPAN PROFİLLERİ

22



AFRA  
**DUVAR**  
ALÇIPAN PROFİLLERİ

34



AFRA  
**KABA SIVA-DELİKLİ ALÇI**  
**KÖŞE**  
PROFİLLERİ

38



AFRA  
**AKSESUARLAR**

# AFRA OMEGA 45 ALÇIPAN PROFİLİ

## ÜRÜN BİLGİSİ

### AFRA OMEGA 45 PROFİLLERİ,

Alçıpan Asma Tavan yapımı sırasında Omega U Profilleri ile tavana asılan ve Alçı Levhaların montajı için ihtiyaç duyulan metal konstrüksiyon sistemlerinde kullanılır.

Bağlama kanalları doğrudan bağlantı teli, vidalar vb. bağlantı elemanları kullanılarak tavana ve duvara tutturulur. Alçı levhalara profilin yüzeyinden vidalanarak tutturulur.

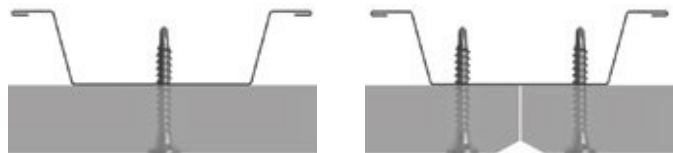
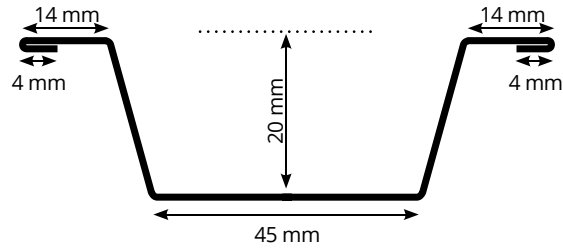
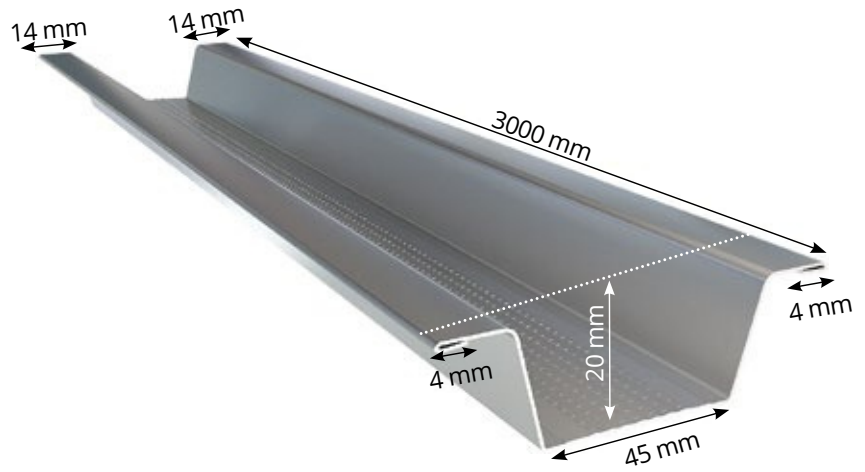
**AFRA OMEGA 45 PROFİLLERİ,** Yurt içinden ziyade yurt dışında Asma Tavan yapımı sırasında kullanılan profillerdir.

### Depolama

- Profiller bağ olarak paketlenir.
- Profillerin ıslanmaması gerekir.
- Ambalajlar düz, kuru, temiz bir alanda stoklanmalıdır.

## AFRA OMEGA 45 PROFİLİ

Sağlam ve ekonomik bir tavan için Omega 45 Profili



since  
**1997**  
'den beri



**Afra Profil**

YAPI ELEMANLARI SAN. ve TİC. LTD. ŞTİ.

[www.afraprofil.com.tr](http://www.afraprofil.com.tr)

18

Türkiye

Turkish  
Metal  
Products

YERLİ  
ÜRETİM

TSE

CE

MADE IN  
TÜRKİYE

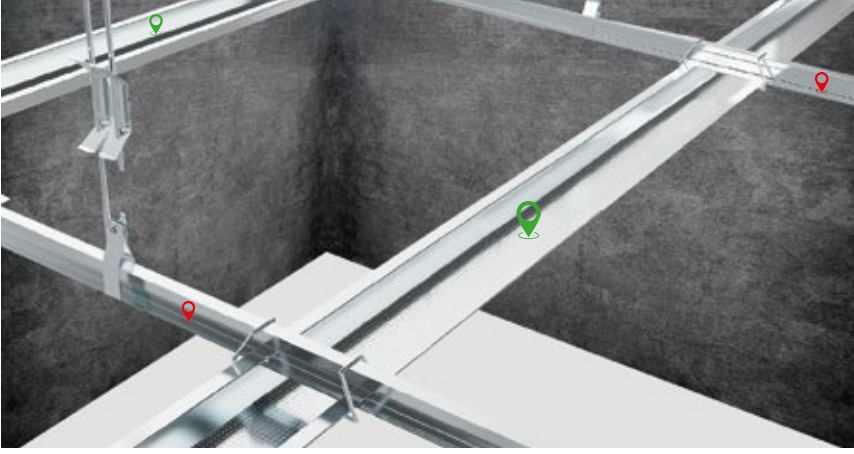
# AFRA OMEGA 45 PROFİLİ

İhtiyacınızın tam karşılığı Omega 45 Profili

## KULLANIM ŞEKLİ

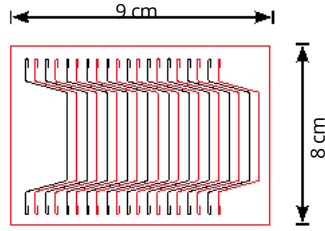
AFRA OMEGA 45 PROFİLİ

AFRA OMEGA U PROFİLİ



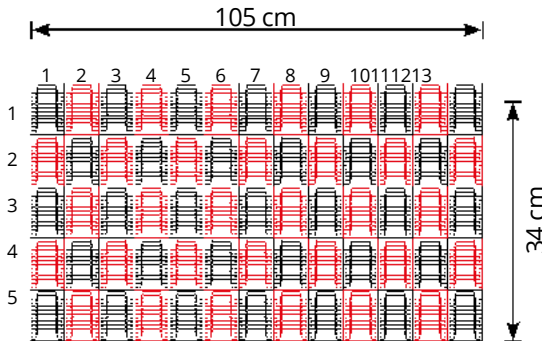
## ÜRÜN TEKNİK BİLGİLERİ

Ürün Adı	Omega 45
Ürün Kodu	OMG.45.121
Ürün Kalınlığı (mm)	0,35 mm - 0,40 mm - 0,45 mm - 0,50 mm - 0,60 mm
Ürün Ölçüleri (mm)	4 mm x 14 mm x 45 mm x 14 mm x 4 mm / H:20
Ürün Uzunluk Ölçüleri (mm)	3.000 mm
Paket İçi Miktar	20 Adet
Palet İçi Miktar	65 Paket / 1.300 Adet
Referans Standardı	TS-EN 14195
Zing Kaplama	Z 70 - 100



1 Paket (20 adet)

PAKET ŞEKLİ



1 Palet (65 Paket / 1.300 Adet)

PALET ŞEKLİ

# AFRA OMEGA 45 ALÇIPAN PROFİLİ

## KULLANIM ALANLARI

AFRA OMEGA 45 PROFİLLERİ uygulama alanları;

- Alçıpan asma tavan uygulamalarında
- Konut içi dekorasyonlarda
- Hastanelerde
- Havaalanlarında
- Okullarda
- Kamu kurum ve kuruluşlarında
- Prefabrik yapı sistemlerinde
- Mağaza ve vitrin dekorasyonlarında
- Sinema salonlarında
- Ofislerin iç mekan düzenlemelerinde
- Havalandırma ve tesisat borularını gizleme işlemlerinde
- Tavan izolasyonları sırasında
- Bina girişlerinde
- Alçıpan dekorasyon uygulama alanlarının tamamında, kullanılır...

since  
**1997**  
'den beri



**Afra Profil**

YAPI ELEMANLARI SAN. ve TİC. LTD. ŞTİ.

[www.afraprofil.com.tr](http://www.afraprofil.com.tr)

since  
**1997**  
'den beri



# Afra Profil

YAPI ELEMANLARI SAN. ve TİC. LTD. ŞTİ.

## Fabrika

📍 Mimarsinan OSB. 19. Cd. No: 50 Melikgazi/KAYSERİ  
☎ + 90 352 294 35 35 + 90 352 294 35 36

## Fabrika Satış Mağazası

📍 Eski San. Böl. 6006. Cd. No: 55 Kocasinan/KAYSERİ  
☎ + 90 352 320 35 35 + 90 352 320 35 33

## Akdeniz Bölge Müdürlüğü

📍 Etiler Mah. Emrah Cd. No: 20/A  
☎ Muratpaşa/ANTALYA + 90 242 322 00 18 + 90 242  
322 02 47



[www.afraprofil.com.tr](http://www.afraprofil.com.tr)